



# Modulo Switch 2 canali

Trasforma uno/due punti luce o dispositivi tradizionali in wireless



be smart, be wireless  
Manuale d'uso

Cod. 559593056

## Grazie per aver scelto i prodotti HOM-iO!

### Specifiche

1. Tipo prodotto: Modulo Switch 2 canali
2. Voltaggio: 220 - 240V AC 50-60Hz
3. Max.carico: 2x5A Max. | 2x150W LED | 2x1150W
4. Corrente: 2x5A
5. Frequenza: 2.4GHz - 2.4835GHz WiFi
6. Temp.operativa: 0°C / 40°C
7. Temp.case: TC: 80°C (Massimo)
8. Range operativo: ≤ 200m
9. Dimensioni: 46mm / 46mm / 18mm
10. Grado IP: IP20

### EMC Standard (EMC)

- EN 300 328 V2.1.1 (2016-11)
- EN 301489-1 V2.1.1 (2017-02)
- EN 301489-17 V3.1.1 (2017-02)
- EN 62311: 2008
- EN 61000-6-1:2007
- EN 61000-6-3:2007+A1:2011

### Safety Standard (LVD)

- IEC 60669-2-1:2002/AMD1:2008/AMD2:2015
- EN 60669-1:2018
- EN 60669-2-1:2004+A1: 2009+ A2:2010
- EN 60669-1:2018

### RoHS Standard (RoHS)

- 2011/65/EU, (EU) 2015/863
- Radio Equipment (RED)**
- ETSI EN 300 328 V2.1.1 (2016-11)

1

## Installazione App



### Primo passo

Installare il modulo come schema di collegamento.

1. L'installazione dev'essere eseguita da un elettricista qualificato.
2. Tenere il dispositivo lontano dalla portata dei bambini.
3. Tenere il dispositivo lontano da acqua, umidità o fonti di calore.
4. Tenere il dispositivo lontano da fonti elettromagnetiche come microonde che potrebbero pregiudicare il funzionamento.
5. Materiali come il cemento o metallo potrebbero ridurre la portata radio.
6. Non provare a smontare, riparare o modificare il dispositivo.

### Registrazione e login

1. Accedi all'App "HOM-iO" dal tuo smartphone.
2. Registrati ed esegui il login.

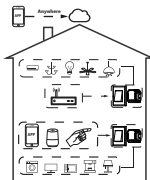
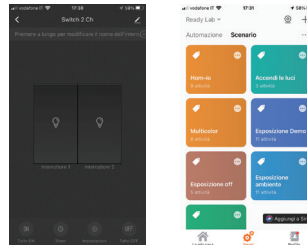
### Aggiungi il dispositivo

1. Connetti il tuo smartphone al tuo Router WiFi
2. Toccare il pulsante "+" o "Aggiungi dispositivo". Viene visualizzata la pagina Seleziona tipo dispositivo.
3. **Tenere premuto il tasto reset finchè non viene emesso un suono alternato.**
4. Selezionare "Elettrico" - "Switch 2 Canali".
5. Segui le istruzioni sull'App Hom-io.

2

## Scenari e automazioni

Crea scenari personalizzati per i tuoi dispositivi o punti luce, clicca "Smart" poi "Aggiungi Scenario" oppure "Aggiungi Automazione" e seleziona le condizioni di attivazione.



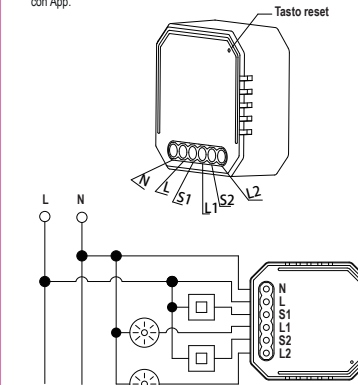
### Memoria meccanica e controllo manuale

Il dispositivo mantiene il comando manuale con interruttore o pulsante (Monostabile).  
- Il comando da App sostituisce quello da interruttore e viceversa rimanendo in memoria.  
- il controllo con App è sincronizzato all'interruttore.

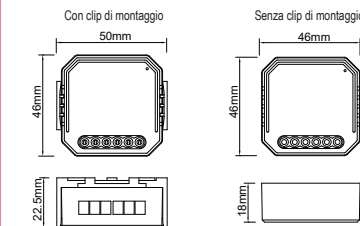
3

## Schema di collegamento

1. Stacca l'alimentazione generale prima di iniziare a lavorare
2. Connetti i fili come da schemi seguenti
3. Inserisci il modulo nella scatola o nel luogo prescelto
4. Collega l'alimentazione generale e segui le istruzioni di associazione con App.



4



### Compatibilità assistenti vocali

Compatibile con Amazon Alexa e Google Home.

I dispositivi potranno essere automaticamente trovati dai moderni sistemi di controllo vocale.  
Scarica l'App "Amazon Alexa" o "Google Home" per collegare i dispositivi.  
Selezionando un dispositivo nel menu "+" dell'App Hom-io è disponibile la guida per la connessione ai sistemi di controllo vocale.

\*

Per **Alexa** seleziona "Skill e giochi" e cerca "Hom-io" oppure "Smart Life".  
Per **Google** "tasto +", "configura dispositivo", "compatibile con Google" e cerca "Hom-io" oppure "Smart Life".  
**Collegati con le credenziali dell'APP Hom-io.**

5



### Funzionalità aggiuntive

- Timer: scegli il tempo del conto alla rovescia
  - Programma: imposta con precisione l'accensione/ spegnimento
  - Timer circolare: imposta ora, giorno e tempo di attivazione/ disattivazione in orari specifici
  - Simulazione presenza: imposta i giorni e gli orari in cui simulare la presenza a casa
  - Modalità passo passo: forza manualmente la modalità passo passo impulsiva anche su App
- Stato del relè: scegli la modalità di riaccensione dopo la mancanza della tensione di rete 220V
- Impostazione comando fisico: interruttore, deviatore/ invertitore, pulsante passo passo

6

## Conformità Prodotto

### DICHIARAZIONE DI CONFORMITÀ UE SINTETICA

Il produttore Melchioni Ready S.r.l. dichiara che il tipo di apparecchiatura radio Modulo dual switch da incasso 10A WiFi, Mod HOM-MOD-SWITCH2 (cod. 559593056) è conforme alla Direttiva 2014/53/UE. Il testo completo della dichiarazione di conformità UE è disponibile al seguente indirizzo Internet: [www.melchioni-ready.com](http://www.melchioni-ready.com)

Ai sensi della Direttiva 2012/19/UE del Parlamento Europeo e del Consiglio, del 4 luglio 2012, sui rifiuti di apparecchiature elettriche ed elettroniche (RAEE), la presenza del simbolo del bidone barrato indica che questo apparecchio non è da considerarsi quale rifiuto urbano: il suo smaltimento deve pertanto essere effettuato mediante raccolta separata. Lo smaltimento effettuato in maniera non separata può costituire un potenziale danno per l'ambiente e per la salute. Tale prodotto può essere restituito al distributore all'atto dell'acquisto di un nuovo apparecchio. Lo smaltimento improprio dell'apparecchio costituisce condotta fraudolenta ed è soggetto a sanzioni da parte dell'Autorità di Pubblica Sicurezza. Per ulteriori informazioni è possibile rivolgersi all'amministrazione locale competente in materia ambientale.



Made in China

**Melchioni Ready S.r.l.**

Via Colletta, 37 - 20135 Milano | [www.melchioni-ready.com](http://www.melchioni-ready.com)





# Modulo 2 channel Switch

Transform one or two lights  
or traditional devices  
into wireless



be smart, be wireless  
User manual

Code 559593056

Thank you for choosing HOM-iO!

## Specifications

1. Product type: 2 channel Module Switch
2. Voltage: 220 - 240V AC 50-60Hz
3. Max.load: 2x5A Max. | 2x150W LED | 2x1150W
4. Current: 2x5A
5. Frequency: 2.4GHz - 2.4835GHz WiFi
6. Operating temperature: 0°C / 40°C
7. Temp.case: TC: 80°C (Maximum)
8. Operating range: ≤ 200m
9. Dimensions: 46mm / 46mm / 18mm
10. IP degree: IP20

## EMC Standard (EMC)

- EN 300 328 V2.1.1 (2016-11)
- EN 301489-1 V2.1.1 (2017-02)
- EN 301489-17 V3.1.1 (2017-02)
- EN 62311: 2008
- EN 61000-6-1:2007
- EN 61000-6-3:2007+A1:2011

## Safety Standard (LVD)

- IEC 60669-2-1:2002/AMD1:2008/AMD2:2015
- EN 60669-1:2018
- EN 60669-2-1:2004+A1: 2009+ A2:2010
- EN 60669-1:2018

## RoHS Standard (RoHS)

- 2011/65/EU, (EU) 2015/863

## Radio Equipment (RED)

- ETSI EN 300 328 V2.1.1 (2016-11)

1

## App Installation



## First step

Install the module as a connection diagram.

1. The installation must be carried out by a qualified electrician.
2. Keep the device away from children.
3. Keep the device away from water, moisture or heat sources.
4. Keep the device away from electromagnetic sources such as microwaves which could impair its functioning.
5. Materials such as concrete or metal could reduce the radio range.
6. Do not try to disassemble, repair or modify the device.

## Registration and login

1. Access the "HOM-iO" app from your smartphone.
2. Register and log in.

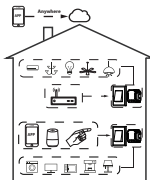
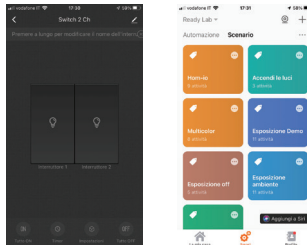
## Add the device

1. Connect your smartphone to your WiFi Router
2. Touch the "+" or "Add device" button.  
The Select Device Type page appears.
3. **Keep the reset button pressed until an alternate beep is heard.**
4. Select "Electric" - "2 Channels Switch"
5. Follow the instructions on the Hom-io App.

2

## Scenarios and automation

Create custom scenarios for your devices or lights, click "Smart" then "Add Scenario" or "Add Automation" and select the activation conditions.



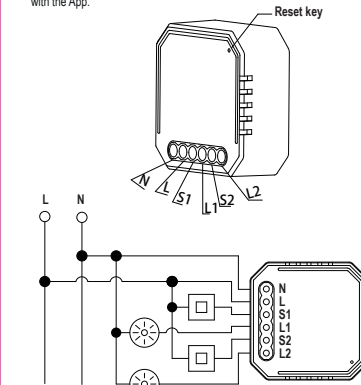
## Mechanical memory and manual control

The device maintains manual control with switch or button (Monostable).  
- The App command replaces the switch command and vice versa, remaining in memory.  
- App control is synchronized with the switch.

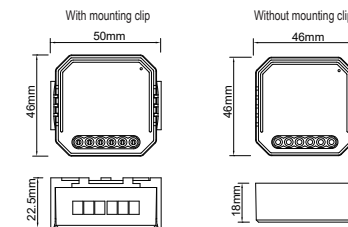
3

## Connection diagram

1. Disconnect the general power supply before starting work
2. Connect the wires according to the following diagrams
3. Insert the module in the box or in the chosen place
4. Connect the general power supply and follow the association instructions with the App.



4



## Compatibility with voice assistants

Compatible with Amazon Alexa and Google Home.

The devices can be automatically found by modern voice control systems.

Download the "Amazon Alexa" or "Google Home" App to connect devices. Selecting a device in the "🔧" menu of the Hom-io App provides a guide for connecting to voice control systems.

- \* For **Alexa** select "Skill and play" and search for "Hom-io" or "Smart Life".  
For **Google** "+" button, "configure device", "compatible with Google" and search for "Hom-io" or "Smart Life".  
**Connect with the credentials of the Hom-io APP.**

5



## Additional Features

- Timer: choose the countdown time
  - Program: accurately sets the ON / OFF
  - Round timer: set the time, day and activation / deactivation time at specific times
  - Presence simulation: set the days and times to simulate presence at home
  - Step mode: manually force the impulsive step mode also on the App
- Relay status: choose the restart mode after the 220V mains voltage failure
- Physical command setting: switch, diverter / reverser, step pushbutton

6

## Product compliance

### SIMPLIFIED EU DECLARATION OF CONFORMITY

Hereby, manufacturer Melchioni Ready S.r.l. declares that the radio equipment type 10A WiFi dual switch module, Mod HOM-MOD-SWITCH2 (code 559593056) is in compliance with Directive 2014/53/EU. The full text of the EU declaration of conformity is available at the following internet address: [www.melchioni-ready.com](http://www.melchioni-ready.com)

According to Directive 2012/19/EU of the European Parliament and of the Council, of 4 July 2012, on waste electrical and electronic equipment (WEEE), the presence of the crossed-out bin symbol indicates that this appliance is not to be considered as urban waste: its disposal must therefore be carried out by separate collection. Disposal in a non-separate manner may constitute a potential harm to the environment and health. This product can be returned to the distributor when purchasing a new device. Improper disposal of the appliance constitutes misconduct and is subject to sanctions by the Public Security Authority. For further information, contact the local administration responsible for environmental matters.



Made in China

Melchioni Ready S.r.l.

Via Colletta, 37 - 20135 Milano | [www.melchioni-ready.com](http://www.melchioni-ready.com)

