



Inverter Onda Sinusoidale Modificata 600W 12V

PROTEZIONE INGRESSO

Sovratensione, Sottotensione, Inversione di polarità

PROTEZIONE USCITA

Sovraccarico, Cortocircuito, Sovratemperatura

ALLARMI

Minima tensione batteria Sovraccarico, Sovratemperatura

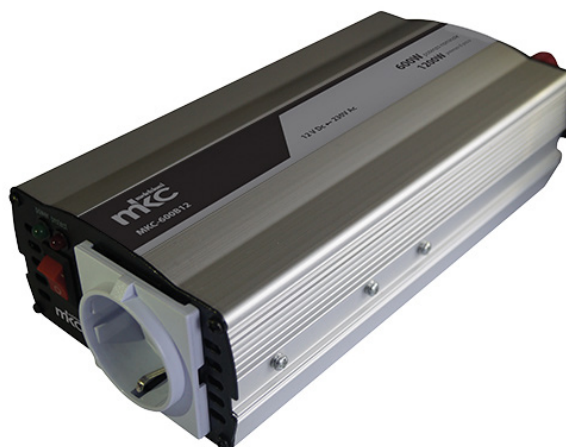
AVVERTENZE

Collegare direttamente alle batterie utilizzando i cavi in dotazione.

L'inversione di polarità della batteria danneggia il dispositivo. Danno non coperto da garanzia.

Non collegare l'uscita dell'inverter alla rete elettrica: tale connessione danneggia l'inverter irrimediabilmente.

Danno non coperto da garanzia.



Modello: MKC-600B12

Cod. 491929503

CARATTERISTICHE

Forma d'onda in uscita	Sinusoidale Modificata	Connessione in uscita	1 presa Schuko
Potenza d'uscita nominale	600 W	Efficienza	> 90%
Potenza d'uscita di picco	1200 W	Temperatura di funzionamento	0° C / 30° C
Tensione d'uscita	230 VCA	Raffreddamento	Ventola interna
Tensione d'ingresso	12 VDC	Dimensione	231*60*100 mm
Frequenza	50 Hz	Peso	0,70 Kg
Protezione da inversione di polarità	Fusibili interni	Collegamento	connessione ingresso morsetti a vite per occhielli

Installazione a parete oppure orizzontale.

Non porre l'inverter nei pressi di fonti di calore, luoghi umidi.

Il collegamento a fonti di alimentazione con tensione in uscita diversa da quella continua 12V non è conforme ne' consentito!

UTILIZZO

Impianti a isola detti anche stand alone o off-grid per baite/case di montagna, parchi e giardini, auto, camion, barche, roulette, camper ecc.