

# Smart Sensor - Door/Window Magnet and Vibration Sensor

Detects vibrations and openings



be smart, be wireless

User manual

Code 559593030

This detector combines vibration and door/window sensor. The vibration sensor is composed by microprocessor. 360 degrees detection. The vibration sensor and analyzer are in one with CPU processing technology. Normal close output is compatible with alarm system. Better protect the security of property. It is designed to eliminate common false alarms effectively to adjust the sensitivity accordingly to the environment. The door/window sensor can be installed on doors, windows and any other objects that open and close. The sensor transmits signal to control panel when the magnet mounted near the sensor is moved away! It's suitable for indoor applications such as villa, school, offices and store etc. Effective protection over shock, strikes from sledgehammers, repeated knocks from hammer and chisel attacks etc. It is designed with compact size, easy to install and more reliable.

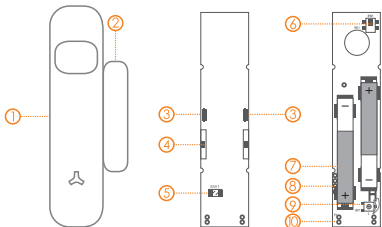
## Features:

- Unique design, easy to install.
- Adopted MCU.
- High/low sensitivity adjustment.
- Plus series with lower power Frequency-Hopping Spread Spectrum for anti-interference .
- 1 year long lifespan of the battery, easy to replace.
- Detects the opening or closing of a window, door, gate or roller blind and the true physic vibration with low false alarm.
- Tamper protection, lower battery notification.

## Specification:

- Power Supply: DC 3V (2pcs of AAAA No.9 LR61 Battery)
- Standby Current : SS-V01:  $\leq 25\mu A$   
SS-V01 PLUS:  $\leq 30\mu A$
- Alarm Current: SS-V01:  $\leq 26mA$   
SS-V01 PLUS:  $\leq 35mA$
- Temperature:  $-20^{\circ}C \sim 55^{\circ}C$
- Humidity: 40%
- RFI Characteristic: 25V/m(10MHz~ 1Ghz)
- Digital processing unit: 12/8 nits MHz
- Detector Dimensions(L x W x H): 21 X 90 X 18mm
- Magnet Dimensions(L x W x H): 10 X 45 X 11mm

## Working Status:



1. Transmitter
2. Magnet
3. LED Indicator
4. Door Sensor
5. Vibration Sensor
6. Tamper Switch
7. Battery Compartment
8. Upgrading Software Terminal Block
9. Sensitivity Setting
10. Connector for Wired Sensors (N/C)

## Vibration Sensor:

Anti-wireless and electromagnetic wave, do not touch the interface.



## Tamper Switch:

Once intruder attempts to move the sensor. The control panel will send tamper alarm message to user at the first time.

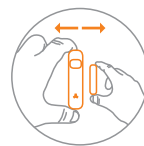
## LED Indicator:

LED flashes once every three seconds: Lower battery, please replace the battery (AAAA LR61) LED flashes once every one second: Power on/ Detecting Alarm/Tamper Alarm

## Enrolled to Control Panel:

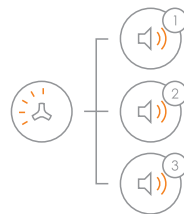


Press the enroll button, the control panel enters into enrolling status, the LED lights up in red(Press again the enroll button within 20 seconds to exit enrolling state.)



Connecting vibration sensor to control panel: triggered the vibration by slightly knock the shell.

Connecting door sensor to control panel: depart the transmitter and magnet (Enrolled by vibration, the default zone is 24-hour zone, enrolled by door sensor, default zone is normal zone 4).



System beeps once, the LED light flashes once, the enrollment is successful.

If system beeps twice and the LED light flashes once, the accessories have been enrolled before.

If three beeps are heard and LED light flashes once, the storage is full.

Note: Please do not use the tamper switch or trigger low battery to enroll

Enrolling Way	Power On		Connecting Door Sensor		Connecting Vibration Sensor	
	Door Sensor	Vibration Sensor	Door Sensor	Vibration Sensor	Door Sensor	Vibration Sensor
SS-V01 PLUS FHSS Frequency Sensor Zone Type	Wireless Zone 4	24-Hour Zone 1	Wireless Zone 4	24-Hour Zone 1	Wireless Zone 4	24-Hour Zone 1
SS-V01 Normal Frequency Sensor Zone Type	Wireless Zone 1		Wireless Zone 1		24-Hour Zone 1	

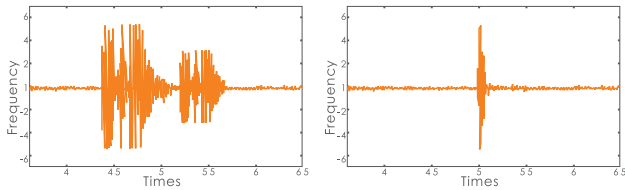
Note: Wireless sensor zone type will be separately according to sensor for FHSS series. While normal frequency sensor type will not be separated.

### Working Mode:

When it senses door opening or moving and shaking in arm status, it will alarm immediately and send notification or make a phone call.

### Vibration Testing:

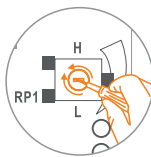
When there is a certain external force disturbance of the glass or wall. The vibration will identify whether alarm according to the vibration frequency.



### Sensitivity Adjustment:

The detector has two sensitivity settings which are set using screwdriver to turn to the position.

- L** : Low sensitivity for the environment produces echos
- H** : High sensitivity for the place with sound-proof material in the room.



### Disposal of the unit

Under the European Directive 2012/19 / UE, the presence of the RAEE (crossed out bin) mark indicates that: This appliance is not to be considered as urban waste: its disposal must therefore be carried out by separate collection. To prevent possible harm to the environment or human health from uncontrolled waste disposal, recycle it responsibly to promote the sustainable reuse of material resources. To return your used device, please use the return and collection systems or contact the retailer where the product was purchased. They can take this product for environmental safe recycling.

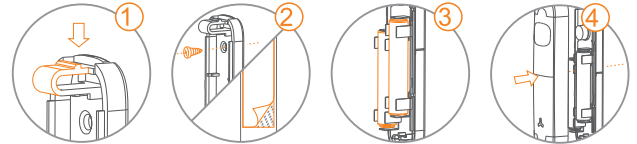
### Synthetic declaration of CE conformity

The manufacturer, Melchioni Spa, declares that this radio equipment complies with the 2014/53 / EU directive. The full text of the EU declaration of conformity is available at the following Internet address: [www.melchioni.it](http://www.melchioni.it)



### Installation:

1. Remove the battery activation strip and power it on, detector enters into working mode.
2. Choose the desired location where opening or closing of a window, door, gate or medicine cabinets, safe box and the true physic vibration.
3. Keep position clean before installing.
4. Remove the paper strip of the double-sided tape on the back of transmitter and magnet. Carefully mount the transmitter on the door frame and the magnet on the door.
5. Or you can fix the rear base on the place by using the screws for both transmitter and magnet.



### Notice:

1. The detector should be installed on the ceiling or walls adjacent or the places opposite the protected glass and where opening or closing of a window, door, gate or medicine cabinets etc.
2. Secure the detector installation and keep it dry.
3. Avoid mounting sensor in areas with a large quantity of metal or electrical wiring, such as furnace or utility room.
4. Avoid sources of ambient vibration or sound, such as loudspeakers, air conditioners, fans, blowers or doorbells.
5. Pay attention to the frequency range of vibration. The high vibration and ultrasonic interference are likely to lead to false alarm.
6. Magnet no more than 1cm away from the transmitter and magnet with double-sided tapes or screws.

# Sensore Porta/Finestra

## Vibrazione e magnetico

Rileva vibrazioni e aperture



be smart, be wireless

Manuale d'uso

Codice 559593030

Questo rilevatore combina vibrazioni e sensore porta / finestra. Il sensore di vibrazione è composto da un microprocessore. Rilevamento a 360 gradi. Il sensore di vibrazioni e l'analizzatore sono in uno con la tecnologia di elaborazione della CPU. Migliore protezione e sicurezza della proprietà. È progettato per eliminare i falsi allarmi comuni grazie alla sensibilità regolabile. Il sensore porta / finestra può essere installato su porte, finestre e altri oggetti che si aprono e si chiudono. Il sensore trasmette il segnale al pannello di controllo quando il magnete montato vicino al sensore viene spostato. Doppia sicurezza! È adatto per applicazioni interne come villa, scuola, ufficio e negozio ecc. Protezione efficace da urti, colpi da mazze, colpi ripetuti da attacchi di martello ecc. È progettato con dimensioni compatte, facile da installare e più affidabile.

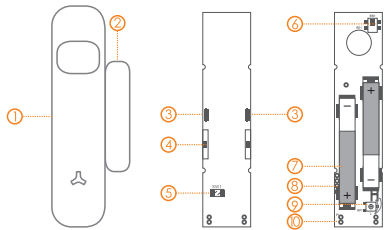
### Caratteristiche:

- Design unico, facile da installare.
- Regolazione della sensibilità alta / bassa.
- Serie Plus con spettro di diffusione a salto di frequenza per anti-interferenza.
- Durata della batteria di 1 anno, facile da sostituire.
- Rileva l'apertura o la chiusura di una finestra, porta, cancello o tenda a rullo e la vera vibrazione fisica con basso falso allarme.
- Protezione anti-manomissione, notifica di batteria bassa.

### Specifiche:

- Alimentazione: DC 3V (2 pezzi di batteria AAAA No.9 LR61)
- Corrente di standby: SS-V01:  $\leq 25\mu A$   
SS-V01 PLUS:  $\leq 30\mu A$
- Corrente di allarme: SS-V01:  $\leq 26mA$   
SS-V01 PLUS:  $\leq 35mA$
- Temperatura:  $-20^{\circ}C \sim 55^{\circ}C$
- Umidità: 40%
- Caratteristica RFI: 25 V / m (10 Mhz ~ 1 GHz)
- Unità di elaborazione digitale: 12/8 nits MHz
- Dimensioni del rilevatore (L x L x A): 21 X 90 X 18 mm
- Dimensioni del magnete (L x L x A): 10 x 45 x 11 mm

### Stato di lavoro:



1. Trasmettitore
2. Magnete
3. Indicatore LED
4. Sensore REED
5. Sensore di vibrazioni
6. Interruttore antimanomissione
7. Scompartimento della batteria
8. Aggiornamento del software Terminal Block
9. Impostazione della sensibilità
10. Connettore per sensori cablati (N / C)

### Sensore di vibrazione:

Anti-wireless ed elettromagnetico, non toccare l'interfaccia.



### Interruttore antimanomissione:

Una volta che l'intruso tenta di spostare il sensore. La centrale invierà un messaggio di allarme manomissione all'utente.

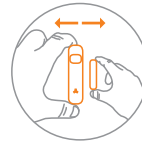
### Indicatore LED:

Il LED lampeggia una volta ogni tre secondi: batteria bassa, sostituire la batteria (AAAA LR61). Il LED lampeggia una volta ogni secondo: Accensione / Rilevamento allarme / Allarme manomissione

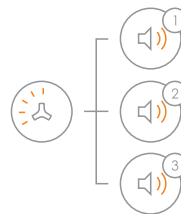
### Registrazione al Pannello di controllo:



Premere il pulsante di registrazione, sulla centrale che entra nello stato di registrazione, il LED si illumina in rosso (premere nuovamente il pulsante di registrazione entro 20 secondi per uscire dallo stato di registrazione)



Collegamento del sensore di vibrazione al pannello di controllo: innescare la vibrazione colpendo leggermente il guscio. Collegamento del sensore della porta al pannello di controllo: lasciare il trasmettitore e il magnete (registrato da vibrazione, la zona predefinita è la zona 24 ore, registrata dal sensore della porta, la zona predefinita è la zona normale 4).



1 Il sistema emette un segnale acustico una volta, la spia LED lampeggia una volta, l'iscrizione è andata a buon fine.

2 Se il sistema emette due segnali acustici e la spia LED lampeggia una volta, gli accessori sono stati registrati prima.

3 Se si sentono tre bip e la spia LED lampeggia una volta, la memoria è piena.

Nota: non utilizzare l'interruttore antimanomissione o attivare la batteria scarica per registrarsi

Registrazione	Accensione		Sensore porta		Collegamento del sensore di vibrazioni	
	Sensore porta	Sensore di vibrazioni	Sensore porta	Sensore di vibrazioni	Sensore porta	Sensore di vibrazioni
SS-V01 PLUS Tipo di zona del sensore di frequenza FHSS	Zona wireless 4	Zona 24 ore 1	Zona wireless 4	Zona 24 ore 1	Zona wireless 4	Zona 24 ore 1
SS-V01 Tipo di zona del sensore di frequenza normale	Zona wireless 1		Zona wireless 1		Zona wireless 1	

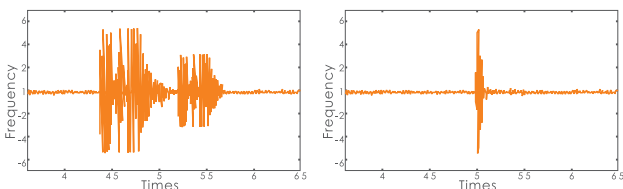
Nota: il tipo di zona del sensore wireless sarà separata in base al sensore per la serie FHSS. Mentre il normale tipo di sensore di frequenza non sarà separato.

## Modalità di lavoro:

Quando avverte l'apertura o lo spostamento della porta e l'agitazione nello stato armato, emetterà immediatamente un allarme e invierà una notifica.

## Test di vibrazione:

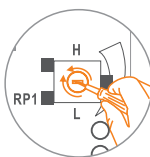
Quando c'è un certo disturbo esterno del vetro o del muro, la vibrazione identificherà l'allarme dalla frequenza di vibrazione.



## Regolazione sensibilità:

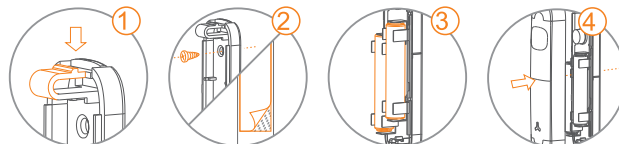
Il sensore ha due livelli di sensibilità regolabili con il potenziometro.

L: bassa, per ambienti con disturbi  
H: alta, per ambienti con leggeri disturbi



## Installazione:

1. Rimuovere il nastro ed attivare la batteria, il sensore si accende in modalità normale.
2. Scegliere dove installare il sensore.
3. Pulire la zona dove sarà installato.
4. Utilizzare il nastro biadesivo in dotazione per fissare il sensore.
5. In alternativa utilizzare le viti sia per il sensore sia per il magnete.



## Avviso:

1. Il rilevatore deve essere installato sul soffitto o sulle pareti adiacenti o nei luoghi opposti al vetro protetto e in caso di apertura o chiusura di finestre, porte, cancelli o armadi per medicinali, ecc.
2. Assicurare l'installazione del rilevatore e tenerlo asciutto.
3. Evitare il montaggio del sensore in aree con una grande quantità di metallo o cavi elettrici, come un forno o un locale tecnico.
4. Evitare fonti di vibrazioni o suoni ambientali, come altoparlanti, condizionatori d'aria, ventilatori o campanelli.
5. Prestare attenzione all'intervallo di frequenza della vibrazione. Le alte vibrazioni e le interferenze ultrasoniche possono causare falsi allarmi.
6. Magnete a non più di 1 cm di distanza dal trasmettitore.

**Hom-io**  
La Tua Smart Home

## Smaltimento

Ai sensi della Direttiva Comunitaria 2012/19/UE, la presenza della marcatura RAEE (bidone barrato) indica che: Questo apparecchio non è da considerarsi quale rifiuto urbano: il suo smaltimento deve pertanto essere effettuato mediante raccolta separata. Lo smaltimento effettuato in maniera non separata può costituire un potenziale danno per l'ambiente e per la salute.

Tale prodotto può essere restituito al distributore all'atto dell'acquisto di un nuovo apparecchio. L'uso improprio dell'apparecchiatura o di parti di essa può costituire un potenziale pericolo per l'ambiente e per la salute.

Lo smaltimento improprio dell'apparecchio costituisce condotta fraudolenta ed è soggetto a sanzioni da parte dell'Autorità di Pubblica Sicurezza.

Tenere fuori dalla portata dei bambini di età inferiore ai 36 mesi.

## Dichiarazione di conformità CE sintetica

Il fabbricante, Melchioni Spa, dichiara che la presente apparecchiatura radio è conforme alla direttiva 2014/53/UE.

Il testo completo della dichiarazione di conformità UE è disponibile al seguente indirizzo Internet: [www.melchioni.it](http://www.melchioni.it)

**melchioni**  
ELETTRONICA  
Melchioni S.p.A  
Via P.Colletta,37  
20135 - Milano  
[www.melchioni.it](http://www.melchioni.it)

