

## Connect Door Sensor to Control Panel:

---

The new-bought door sensors should be enrolled to the control panel before use.  
For specified operation, please refer to the manual of alarm system.

## Specifications:

---

Power Supply: DC1.5V/AA battery  
Standby Current:  $\leq 25\mu\text{A}$   
Alarm Current:  $\leq 70\text{mA}$   
Wireless Transmit Distance:  $\leq 150\text{m}$  (in open area)  
Wireless RF Frequency: FHSS / 433MHz  
Temperature/Humidity:  $-10^{\circ}\text{C}-55^{\circ}\text{C}/\leq 80\%$  (Non-condensing)  
Detector Dimensions(L x W x H): 24.5 x 96.5 x 19.5 mm  
Magnet Dimensions (L x W x H): 14 x 48 x 11 mm

## Disposal of the unit

Under the European Directive 2012/19 / UE, the presence of the RAEE (crossed out bin) mark indicates that: This appliance is not to be considered as urban waste: its disposal must therefore be carried out by separate collection. To prevent possible harm to the environment or human health from uncontrolled waste disposal, recycle it responsibly to promote the sustainable reuse of material resources. To return your used device, please use the return and collection systems or contact the retailer where the product was purchased. They can take this product for environmental safe recycling.

## Synthetic declaration of CE conformity

The manufacturer, Melchioni Spa, declares that this radio equipment complies with the 2014/53 / EU directive. The full text of the EU declaration of conformity is available at the following Internet address: [www.melchioni.it](http://www.melchioni.it)



**Melchioni S.p.A**  
Via P.Colletta,37  
20135 - Milano  
[www.melchioni.it](http://www.melchioni.it)



# Door/ Window Sensor

---

Detect opening from  
both sides



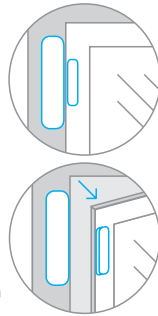
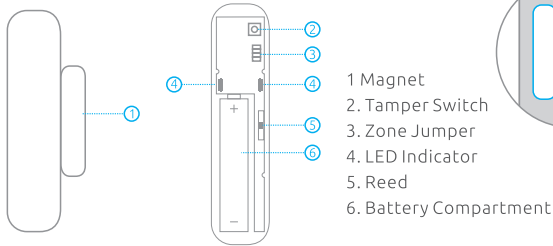
*be smart, be wireless*

*User manual*

Code 559593031

## Features:

The Door/Window Sensor can be installed on doors, windows and any other objects that open and close. The sensor transmits signal to the control panel when the two parts are moved away from each other. Tamper protection ensures that any sabotage attempts will result in alarm activation.



**Tamper Alarm:** Once intruder attempts to move the sensor, the control panel will send tamper alarm message to user at the first time.

**Zone Jumper:** Please follow manual of alarm system for zone setup. The door sensor is set in normal zone1 as default.

## Working Status:



### LED flashes once :

Door or window is opened, and the transmitter sends signal to the control panel.  
Or tamper alarm is triggered.

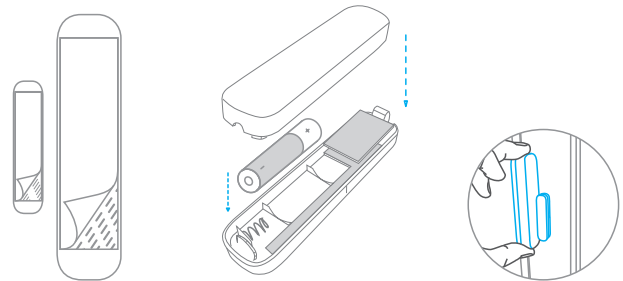


### LED flashes once per 3 seconds :

Low battery indication.  
If it's in low battery state, please replace it immediately.

## Installation:

1. Open the case and install the battery properly.
2. Sensor can be installed on any door or window that opens and closes. Make sure your chosen position is clean and free from dust or moisture.
3. Remove the strip from the reverse of the double sided tape and carefully mount the transmitter on the door/window frame and the magnet on the door/window.
4. The magnet can be placed on both side of the transmitter and no more than 1cm.
5. Avoid mounting sensors in areas with a large quantity of metal and electric wiring.



Recommended installation for gap between moving part and frame



The door sensor is set in Normal Zone 1 as default. It will cause an immediate alarm if the magnet depart from the transmitter more than 2cm in arming state.



## Collegare il sensore porta al pannello di controllo:

I sensori della porta acquistati di recente devono essere registrati sul pannello di controllo prima dell'uso.

Per l'operazione specifica, fare riferimento al manuale del sistema di allarme.

## Specifiche:

Alimentazione: batteria DC1.5V / AA

Corrente di standby:  $\leq 25\mu\text{A}$

Corrente di allarme:  $\leq 70\text{mA}$

Distanza di trasmissione wireless:  $\leq 150\text{ m}$  (in area aperta)

Frequenza RF wireless: FHSS / 433 MHz

Temperatura / Umidità:  $-10\text{ }^\circ\text{C}$ - $55\text{ }^\circ\text{C}$  /  $\leq 80\%$  (senza condensa)

Dimensioni del rilevatore (L x W x H): 24,5 x 96,5 x 19,5 mm

Dimensioni del magnete (L x W x H): 14 x 48 x 11 mm

## Smaltimento

Ai sensi della Direttiva Comunitaria 2012/19/UE, la presenza della marcatura RAEE (bidone barrato) indica che: Questo apparecchio non è da considerarsi quale rifiuto urbano: il suo smaltimento deve pertanto essere effettuato mediante raccolta separata. Lo smaltimento effettuato in maniera non separata può costituire un potenziale danno per l'ambiente e per la salute. Tale prodotto può essere restituito al distributore all'atto dell'acquisto di un nuovo apparecchio. L'uso improprio dell'apparecchiatura o di parti di essa può costituire un potenziale pericolo per l'ambiente e per la salute.

Lo smaltimento improprio dell'apparecchio costituisce condotta fraudolenta ed è soggetto a sanzioni da parte dell'Autorità di Pubblica Sicurezza.

Tenere fuori dalla portata dei bambini di età inferiore ai 36 mesi.

## Dichiarazione di conformità CE sintetica

Il fabbricante, Melchioni Spa, dichiara che la presente apparecchiatura radio è conforme alla direttiva 2014/53/UE. Il testo completo della dichiarazione di conformità UE è disponibile al seguente indirizzo Internet: [www.melchioni.it](http://www.melchioni.it)



**Melchioni S.p.A**  
Via P.Colletta,37  
20135 - Milano  
[www.melchioni.it](http://www.melchioni.it)



# Sensore Porta/Finestra Magnetico

Rileva apertura da  
entrambi i lati



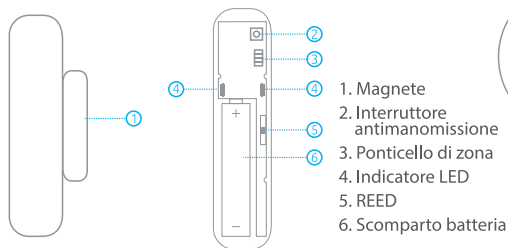
*be smart, be wireless*

*Manuale d'uso*

Codice 559593031

## Caratteristiche:

Il sensore porta / finestra può essere installato su porte, finestre e altri oggetti che si aprono e si chiudono. Il sensore trasmette il segnale al pannello di controllo quando le due parti vengono allontanate l'una dall'altra. La protezione anti-manomissione garantisce che qualsiasi tentativo di sabotaggio comporti l'attivazione dell'allarme.



**Allarme manomissione:** una volta che l'intruso tenta di spostare il sensore, la centrale invierà un messaggio di allarme manomissione all'utente.

**Ponticello di zona:** seguire il manuale del sistema di allarme per l'impostazione della zona. Il sensore della porta è impostato nella zona normale 1 come impostazione predefinita.

## Stato di lavoro:



### Il LED lampeggia una volta:

La porta o finestra è aperta e il trasmettitore invia il segnale al pannello di controllo. Oppure viene attivato l'allarme di manomissione.

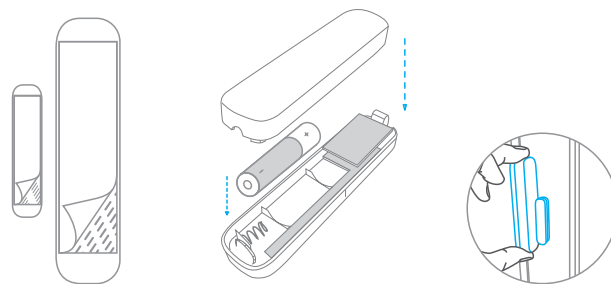


### Il LED lampeggia una volta ogni 3 secondi:

Indicazione di batteria scarica. Se è in stato di batteria scarica, sostituirla immediatamente.

## Installazione:

1. Aprire la custodia e installare la batteria correttamente.
2. Il sensore può essere installato su qualsiasi porta o finestra che si apre e si chiude. Assicurati che la posizione scelta sia pulita e priva di polvere o umidità.
3. Rimuovere la striscia dal retro del nastro biadesivo e montare con cautela il trasmettitore sul telaio della porta / finestra e il magnete sulla porta / finestra.
4. Il magnete può essere posizionato su entrambi i lati del trasmettitore e non più di 1 cm.
5. Evitare il montaggio di sensori in aree con una grande quantità di cavi metallici e elettrici.



Il sensore della porta è impostato nella zona normale 1 come impostazione predefinita. Ciò causerà un allarme immediato se il magnete si allontana dal trasmettitore per più di 2 cm nello stato di inserimento.

