

Smart Plug RF Repeater

It extends the reach of the accessories



be smart, be wireless

User manual

Code 559593037

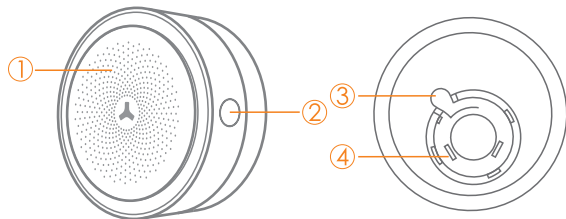
Description

Hom-omni-EXT is a wireless repeater that extends the range of RF devices. It is in elegant design and easy to install. It eliminates the needs to upgrade to a larger alarm control panel that supports two receivers. Its for installation that requires extended RF range with good stability, high receiving sensitivity, longer transmitting distance and anti-interference. The replaceable plugs is more flexible to meet different customers' needs.

Features

Extends the range of wireless devices
Receives alarm, status and control messages from accessories, and repeats these messages to the control panel
LED circle in 3 different colors indicate the alarm current status for arming/disarming...
One single touch to turn on/off the LED indicator
Replaceable plug, more flexible to change
Back up battery for 12 hours when power lost

General View/LED Indication



1.LED Indicator

Red LED Flashes Once : Enrolling

Green LED On : System disarmed

Green LED Flashes Once: Transmitting wireless signal

Blue LED On: System armed in away mode.

Blue LED Flashes: System armed in stay mode.

2.Enroll/Testing Button

3.Plug Handle

4. Interchangeable Plugs

Specification

Voltage: DC100-240V 50/60HZ

Max Current: 20mA/220V

Power Rating: ≤5W(220V)

Back-up Battery: 3.7V/600mA

Receiving Distance: ≤100m

Transmitting Distance: 500M

Housing Material: ABS plastic

Plus Type: EU/US/UK/AU

Operation Condition: -10°C~55°C

Size:Φ80 x 41.7mm

Button Operation

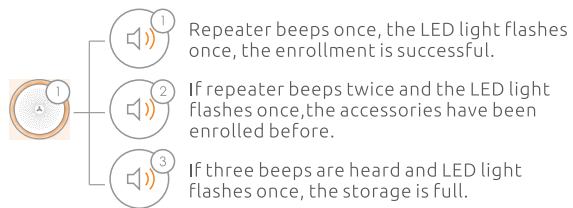
Function	Opcration	Status
Turn On Repeater	Press Enroll Button for 3 seconds	The repeater beeps once, the LED indicator light up in green color.
Turn Off Repeater	Press Enroll Button for 10 times	The repeater beeps once, the LED indicator blacks out.
Turn On/OFF LED Indicator	Press Enroll Button for 5 times	The repeater beeps once, the LED indicator blacks out or light up.
Enters into Enroll State	Press Enroll Button once	The repeater beeps once, LED indicator light up in red.
Delete Enrolled Wireless Accessories	Press Enroll Button for 5 seconds	The repeater beeps once.
Turn On/Off Siren Sound	Press Enroll Button 3 times	The repeater beeps once, the LED indicator blacks out or light up.

Enrollment

1. Press the enroll button of RF repeater, one beep is heard and the LED lights up in red to enter into enrolling status (Press again the Enroll Button within 30 seconds to exit enrolling state.)

2. Enroll the alarm control panel by triggering its enroll button or tamper switch.

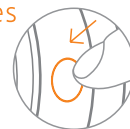
Enroll the accessories by triggering, for example, pressing any button of remote control, depart the transmitter and magnet of door sensor etc.



Note: Accessories which already connected with control panel also need to pair with repeater.

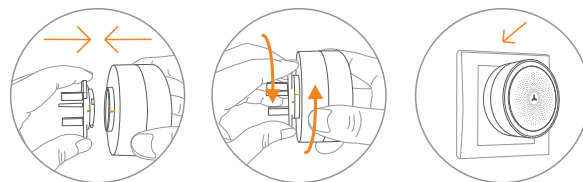
Delete Enrolled Wireless Accessories

Press and hold the enroll button for 5 seconds until one beep is heard. All enrolled wireless accessories will be deleted.



Installation

Fix the the plug on detector properly by rotating. And then power it on.



Notice:

1. The back-up battery only for emergency use, AC power should be the main supply.
2. Do not hit or drop the repeater in case of damage component inside.
3. The strobe siren should be tested regularly, so that all fault can be fixed in time.
4. Do not install the device lower than 1.2 m .
5. Each accessory and the control panel can not be too close, otherwise it will effect the transmitting.

Disposal of the unit

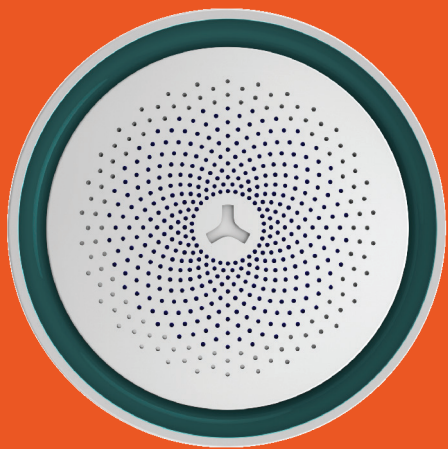
Under the European Directive 2012/19 / UE, the presence of the RAEE (crossed out bin) mark indicates that: This appliance is not to be considered as urban waste: its disposal must therefore be carried out by separate collection. To prevent possible harm to the environment or human health from uncontrolled waste disposal, recycle it responsibly to promote the sustainable reuse of material resources. To return your used device, please use the return and collection systems or contact the retailer where the product was purchased. They can take this product for environmental safe recycling.

Synthetic declaration of CE conformity

The manufacturer, Melchioni Spa, declares that this radio equipment complies with the 2014/53 / EU directive. The full text of the EU declaration of conformity is available at the following Internet address: www.melchioni.it

Ripetitore Segnale Radio RF Repeater

Estende la portata degli
accessori



be smart, be wireless

Manuale d'uso

Codice 559593037

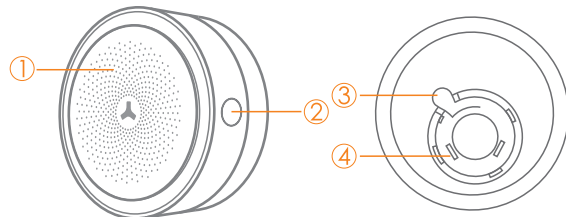
Descrizione

Hom-omni-EXT è un ripetitore wireless che estende la portata di dispositivi RF. Ha un design elegante e facile da installare. Elimina la necessità di eseguire l'aggiornamento a un pannello di controllo degli allarmi più ampio che supporta due ricevitori. Si tratta di un accessorio con buona stabilità, alta sensibilità di ricezione, maggiore distanza di trasmissione e anti-interferenza. I plug sostituibili sono flessibili per soddisfare le esigenze dei diversi clienti.

Caratteristiche

Estende la gamma di dispositivi wireless
Riceve messaggi di allarme, di stato e di controllo dagli accessori e ripete questi messaggi sul pannello di controllo. I 3 colori diversi indicano lo stato corrente dell'allarme per l'inserimento / disinserimento ...
Un solo tocco per accendere / spegnere l'indicatore LED
Spina sostituibile, più flessibile da cambiare
Batteria di backup 12 ore in caso di interruzione dell'alimentazione

Vista generale / indicazione LED



1. Indicatore LED
LED rosso lampeggia una volta: registrazione
LED verde acceso: sistema disinserito
LED verde lampeggia una volta: trasmissione del segnale wireless
LED blu acceso: sistema inserito in modalità totale.
LED blu lampeggia: il sistema è inserito in modalità parziale.
2. Pulsante Registrazione / Test
3. Spina
4. Spine intercambiabili

Specifiche

Tensione: DC100-240V 50 / 60HZ
Corrente massima: 20 mA / 220 V
Potenza nominale: ≤5 W (220 V)
Batteria di riserva: 3,7 V / 600 mA
Distanza di ricezione: ≤100m
Distanza di trasmissione: 500 M
Materiale involucro: plastica ABS
Presa Tipo: EU / US / UK / AU
Condizione di funzionamento: -10 ° C ~ 55 ° C
Dimensioni: Ø80 x 41,7 mm

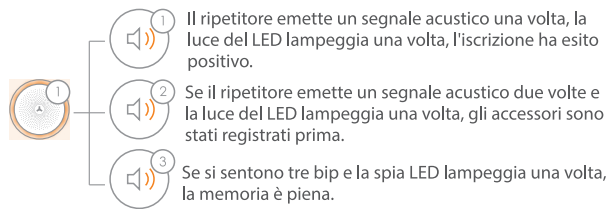
Operazione del bottone

Funzioni	Operazioni	Stato
Attiva ripetitore	Premere il pulsante per 3 secondi	Il ripetitore emette un segnale acustico una volta, l'indicatore LED si illumina in verde.
Spegni ripetitore	Premere il pulsante per 10 volte	Il ripetitore emette un segnale acustico una volta, l'indicatore LED si spegne.
Attiva / disattiva l'indicatore LED	Premere il pulsante per 5 volte	Il ripetitore emette un segnale acustico una volta, l'indicatore LED si spegne o si illumina.
Entra nello stato di registrazione	Premere 1 volta il pulsante di registrazione	Il ripetitore emette un segnale acustico una volta, l'indicatore LED si accende in rosso.
Elimina accessori wireless registrati	Premere il pulsante di registrazione per 5 secondi	Il ripetitore emette un segnale acustico una volta.
Accendi / spegni Suono sirena	Premere il pulsante per 3 volte	Il ripetitore emette un segnale acustico una volta, l'indicatore LED si spegne o si illumina.

Associazione

1. Premere il pulsante di registrazione del ripetitore RF, viene emesso un segnale acustico e il LED si illumina in rosso per accedere allo stato di registrazione (premere nuovamente il pulsante di registrazione entro 30 secondi per uscire dallo stato di registrazione).

2. Registrare sul pannello di controllo attivando il pulsante di registrazione. Registrare gli accessori attivando, ad esempio, la pressione di qualsiasi pulsante del telecomando, allontanare il trasmettitore e il magnete del sensore della porta ecc.



Nota: anche gli accessori già collegati al pannello di controllo devono essere abbinati al ripetitore.

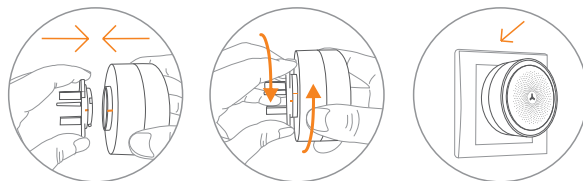
Elimina gli accessori wireless registrati

Tenere premuto il pulsante di registrazione per 5 secondi fino a quando viene emesso un segnale acustico. Tutti gli accessori wireless registrati verranno eliminati.



Installazione

Fissare correttamente la spina sul rivelatore ruotando. Poi accenderlo.



Avviso:

1. La batteria di backup solo per l'uso di emergenza, l'alimentazione AC dovrebbe essere l'alimentazione principale.
2. Non colpire o scaldare il ripetitore, potrebbe danneggiarsi.
3. La sirena stroboscopica dovrebbe essere testata regolarmente, in modo che tutti i guasti possano essere riparati in tempo.
4. Non installare il dispositivo più in basso di 1,2 m.
5. Ogni accessorio e il pannello di controllo non possono essere troppo vicini, altrimenti effettuerà la trasmissione.

Smaltimento

Ai sensi della Direttiva Comunitaria 2012/19/UE, la presenza della marcatura RAEE (bidone barrato) indica che: Questo apparecchio non è da considerarsi quale rifiuto urbano: il suo smaltimento deve pertanto essere effettuato mediante raccolta separata. Lo smaltimento effettuato in maniera non separata può costituire un potenziale danno per l'ambiente e per la salute.

Tale prodotto può essere restituito al distributore all'atto dell'acquisto di un nuovo apparecchio. L'uso improprio dell'apparecchiatura o di parti di essa può costituire un potenziale pericolo per l'ambiente e per la salute.

Lo smaltimento improprio dell'apparecchio costituisce condotta fraudolenta ed è soggetto a sanzioni da parte dell'Autorità di Pubblica Sicurezza.

Tenere fuori dalla portata dei bambini di età inferiore ai 36 mesi.

Dichiarazione di conformità CE sintetica

Il fabbricante, Melchioni Spa, dichiara che la presente apparecchiatura radio è conforme alla direttiva 2014/53/UE.

Il testo completo della dichiarazione di conformità UE è disponibile al seguente indirizzo Internet: www.melchioni.it