

## Microscopio Digitale Wi-Fi **POLARIZZATO HIGH RESOLUTION**

Codice: MICFIP5M



Il Microscopio Digitale Wi-Fi è un microscopio di piccole dimensioni con trasmissione Wi-Fi. Attraverso il software è possibile acquisire foto e video, misurare e archiviare.

Ingrandimento 10x~200x

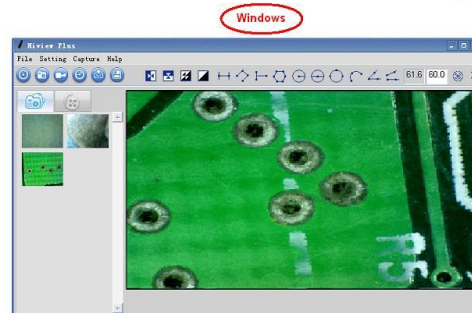
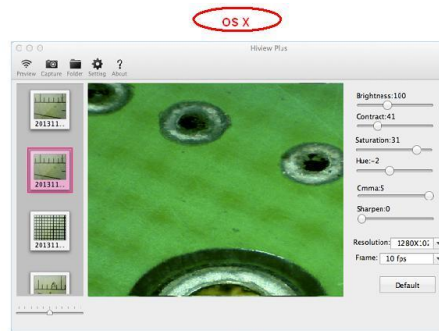
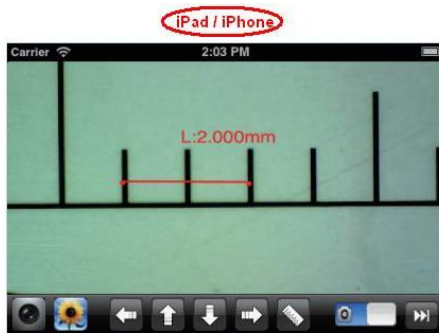
Destinazione d'uso:

- Controllo industriale • Elettronica / montaggio meccanico e controllo di qualità • Didattica scientifica • Scuola e ricerca
- Stampa • Tessuti • Dermatologia (pelle / cuoio capelluto)
- Insetti-osservazione e dissezione • Impianti / osservazione
- Collezioni / Gioielli • Chimica

### MICFIP5M: Caratteristiche tecniche

Camera	<b>Camera:</b>	Color CMOS Camera	
	<b>Sensore:</b>	1/2,5" Imax CMOS	
	<b>Qualità immagine:</b>	Alta definizione	
	<b>Ottica:</b>	Correzione Gamma:	Auto
		Esposizione:	Auto
		Bilanciamento del bianco:	Auto
		Bilanciamento del bianco:	Auto
		Anti sfarfallamento:	Auto
Identificazione difetti:		Auto	
<b>Saturazione colore:</b>	Auto		
<b>Bottone foto:</b>	Si		
<b>Dimensioni:</b>	36mm(Diametro) x 75mm(Lunghezza)		
Wi-Fi	<b>WiFi Standard:</b>	IEEE 802.11 b/g/n	
	<b>Distanza di trasmissione:</b>	≥5M	
	<b>Risoluzione Video:</b>	1.3MP: 320(H)x 240(V), 640(H)x 480(V), 1280(H)x1024(V)	
	<b>Frequenza:</b>	2.400 ~ 2.4835GHz	
	<b>Batteria al Litio:</b>	Maggiore di due ore a pieno utilizzo	
	<b>Alimentatore:</b>	5V/1A or USB (Utilizzare solo alimentatori conformi alle normative vigenti)	
	<b>Sistemi operativi:</b>	IOS / Android / Windows /Mac	
USB	<b>Interfaccia:</b>	USB 2. 0	
	<b>Risoluzione:</b>	5MP max	
	<b>Sistemi operativi:</b>	MAC/Windows	
	<b>Cavo MiniUSB :</b>	1.2M	
Software	<b>Apps &amp; Software per Wi-Fi:</b>	WiFiMic-Fi: IOS/MAC/Android/Windows	
	<b>Software per USB:</b>	USBMic-Fi: Windows/MAC	
	<b>Funzionalità Apps &amp; Software:</b>	WiFiMic-Fi: Acquisizione foto e video; misurazione e calibrazione USBMic-Fi: Acquisizione foto e video; misurazione e calibrazione	

## Interfaccia Software



### L'imballo contiene:

Microscopio Wi-Fi; Alimentatore; USB cavo e manuale di installazione rapida; Cover intercambiabile; Retino millimetrato per calibrazione.

Ingrandimento	Distanza di lavoro	Campo di visione (x)	Campo di visione (y)	
10	112	55	40	
20	48	25	20	
30	30	20	15	
40	17	16	12	
50	12	13	11	
60	5	10	7	
80	1	8	6	
100	0	7	5	
150	1	4	3	
200	5	3	2.5	

I valori riportati possono differire leggermente dai valori reali  
 Le distanze di lavoro sono relative al microscopio senza la cover aggiuntiva

Punti di contatto:

Senza cover aggiuntiva: 90x~140x

Con cover: 60x e ~220x

Unità: mm

**PRODOTTI RACCOMANDATI**

RCKA	RCKX	RCKY
		
<p>RCKA è un supporto da tavolo con braccio flessibile in acciaio base in ghisa. Peso totale: 1kg.</p>	<p>RCKX è un supporto rigido, verticale progettato per essere utilizzato con i microscopi Mic-Fi.                      La regolazione del cursore avviene mediante la rotella di precisione posta lateralmente.                      Altezza asta: 28cm</p>	<p>RCKY è progettato per essere utilizzato con la linea completa di microscopi Mic-Fi                      Questo supporto ha un braccio regolabile a scorrimento orizzontale di circa 23cm permettendo la rotazione del microscopio di 360 gradi. La regolazione del cursore avviene mediante la rotella di precisione posta lateralmente.                      Altezza asta: 28cm</p>

**Designed in Italy**  
**Manufactured in China**