

## Smart Button Kit

Comanda gli scenari con un tocco

be smart, be wireless  
Manuale d'uso

Cod. 559593105

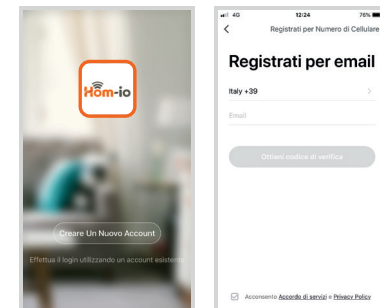
### Installazione App

Scarica l'app HOM-IO da App Store o Google Play. Registra l'account sulla tua App.



### Registrazione e login

1. Accedi all'App "HOM-IO" dal tuo smartphone.
2. Preferisci la registrazione con Email.



Scopri l'intera gamma su: [www.hom-io.it](http://www.hom-io.it)

### Specifiche

#### PoP Button

1. Tecnologia: Bluetooth
2. Tipo Batteria / Durata: Ricaricabile LIR2450 3.6V / ~ 4 mesi
3. LED: 1 LED rosso di stato / 1 LED blu di stato Bluetooth
4. Alimentazione: Micro USB (5V/1A) per ricarica
5. Reset / impostazioni di associazione: premere il bottone per 20 secondi fino a che il LED blu non lampeggia
6. Dimensioni: 60x60x15 mm / Peso: 38g con batteria
7. Temperatura di esercizio: 0°C - 45°C
8. Ricarica batteria: tramite MicroUSB, carica completa in 1-2 ore

#### Gateway Bluetooth

1. Tecnologia: WiFi + Bluetooth
2. LED: 1 LED rosso di stato / 1 LED blu di stato Bluetooth
3. Alimentazione: Micro USB (5V/1A)
4. Reset / Impostazioni di associazione: premere il tasto reset per almeno 5 secondi finché il LED rosso non lampeggia rapidamente
5. Dimensioni: 60x60x15 mm / Peso: 34g
6. Temperatura di esercizio: 0°C - 45°C

### Descrizione prodotto

#### PoP Button



#### Gateway Bluetooth



### Introduzione

Lo Smart Button Kit offre un modo facile e affidabile per controllare tutti i tuoi dispositivi smart, con un semplice tocco.

### Contenuto della confezione

- |                           |                          |
|---------------------------|--------------------------|
| 1 x PoP Button            | 1 x Alimentatore 5v / 1A |
| 1 x Batteria ricaricabile | 1 x Cavo Micro USB       |
| 1 x Gateway Bluetooth     | 1 x Manuale              |

### Primo passo

Primo di cominciare assicurarsi di aver inserito la batteria nel PoP Button e di aver collegato il Gateway all'alimentazione.

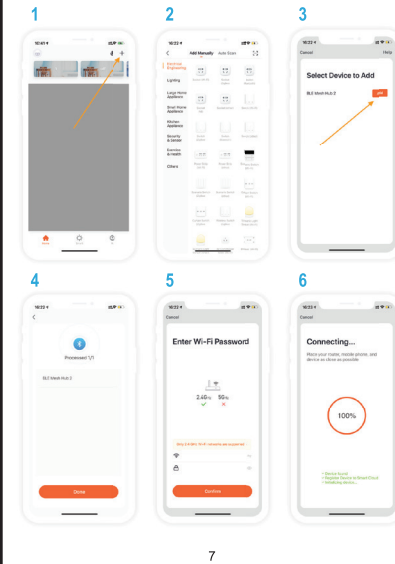
### Attenzione

- Tenere i dispositivi lontano dall'acqua.
- **La batteria ricaricabile non deve essere caricata con cariche di terze parti. Utilizzare Micro USB per la ricarica.**
- Per un utilizzo efficace, il Gateway Bluetooth deve avere un'alimentazione stabile e una connessione Internet affidabile.
- Forti campi magnetici possono influenzare il raggio di connessione e l'efficacia dei dispositivi.

### Associazione del Gateway Bluetooth

- Collegare Gateway Bluetooth all'alimentazione tramite Micro USB
- Dopo l'avvio, entrambi i LED rosso e blu lampeggeranno, indicando la modalità di accoppiamento
- Se le spia non lampeggiano, premere il pulsante di reset per più di 5 secondi, quindi rilasciare, per mettere Gateway in modalità di associazione
- Seguire le istruzioni illustrate nelle schermate nella pagina seguente per completare il processo

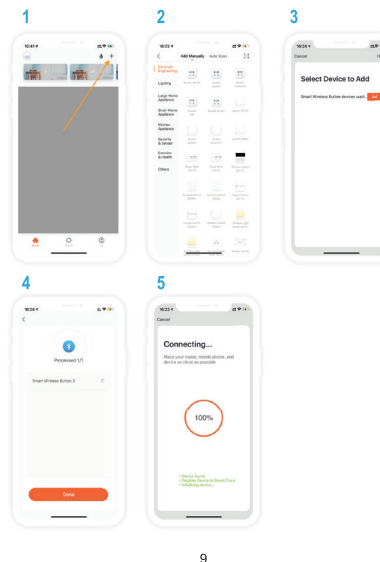
- 1 Toccare "+" in alto a destra per aggiungere un nuovo dispositivo.
- 2 Seleziona "Smart Gateway" e poi "WiFi Bluetooth Gateway".
- 3 Segui la procedura indicata, connetti il Gateway.
- 4 Tocca "+" dopo aver trovato il Gateway.
- 5 Inserisci il nome e la password WiFi, quindi tocca "Conferma".
- 6 Attendere il completamento dell'accoppiamento. È possibile rinominare il dispositivo subito dopo.



### Associazione del Pop Button

- Aprire il coperchio della batteria del Pop Button (si può utilizzare una moneta), installare correttamente la batteria, quindi chiudere il coperchio
- La spia blu lampeggiante indica che il Pop Button è in modalità di associazione
- Se la spia blu non lampeggia, premere il pulsante per oltre 20 secondi, quindi rilasciare, per mettere il Pop Button in modalità di associazione.
- Seguire le istruzioni illustrate nelle schermate nella pagina seguente per completare il processo

- 1 Toccare "+" in alto a destra per aggiungere un nuovo dispositivo.
- 2 Seleziona "Accessori Bluetooth" e poi "Bottone scenari".
- 3 Segui la procedura indicata, connetti il Pop Button.
- 4 Dopo aver confermato l'app visualizzerà il bottone, premere "+" e procedere.
- 5 Attendere il completamento dell'accoppiamento. È possibile rinominare il dispositivo subito dopo.



### Settaggio del Pop Button

- Entrare nell'interfaccia del Pop Button, selezionare Pop Button sulla home page dell'app
- Premere a lungo uno dei 3 pulsanti sull'interfaccia utente per accedere alla schermata di assegnazione dello scenario
- Assegnare uno scenario esistente toccando quello scenario, o creare un nuovo scenario toccando "Aggiungi scena" nella parte superiore dello schermo
- Completare l'assegnazione della scena al gesto toccando "Salva" nell'angolo in alto a destra
- Assegnare tutti e 3 i gesti (o farlo in seguito)
- Seguire le istruzioni illustrate nelle schermate nella pagina seguente per completare il processo

- 1 Toccare la scheda Pop Button nell'elenco dei dispositivi.
- 2 Premere a lungo uno qualsiasi dei 3 pulsanti sull'interfaccia utente per accedere alla schermata di assegnazione dello scenario.
- 3 Assegna uno scenario esistente al gesto toccandolo o crea un nuovo scenario toccando "Aggiungi scena".
- 4 Programmare lo scenario toccando l'icona "+" e aggiungere le funzioni del dispositivo desiderate.



Ora sei pronto per usare il Pop Button!

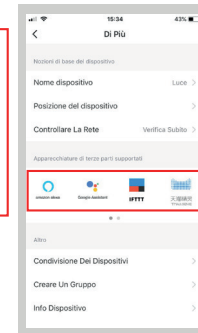
### Collega la App Hom-io agli assistenti vocali

Scarica la App "Amazon Alexa" oppure "Google Home" per poter comandare vocalmente i dispositivi che supportano queste funzioni, caricati nella app Hom-io. I dispositivi supportati per il controllo vocale sono identificati dai loghi "Works with Amazon Alexa" e "Works with the Google Assistance". I dispositivi supportati installati nella app Hom-io saranno automaticamente registrati per il controllo vocale. Eseguire sempre per sicurezza un aggiornamento dispositivi nella App degli assistenti vocali.

Per Alexa seleziona "Skill e giochi" e cerca "Hom-io" oppure "Smart Life".

Per Google "tasto +", "configura dispositivo", "compatibile con Google" e cerca "Hom-io" oppure "Smart Life".

Collegati con le credenziali dell'APP Hom-io.



### FAQ

1. Che dispositivi posso connettere?  
Tutta la gamma prodotti Hom-IO ([www.hom-io.it](http://www.hom-io.it)) e tutti i dispositivi compatibili con la piattaforma **Tuya** (Smart Life)
2. Cosa dovrei fare se non controllo il dispositivo?  
Verifica che il dispositivo sia acceso e ben posizionato, che non sia troppo distante dal tuo router WiFi e che il telefono sia sulla stessa rete WiFi.
3. Posso controllare i dispositivi in 3G/4G?  
Sono richiesti le lampadine / adattatore / controller e lo smartphone per la prima configurazione, sarà poi possibile controllare i dispositivi da remoto anche con rete cellulare.
4. Cosa fare quando la configurazione non va a buon fine?  
- Controllare se lampadine / adattatore / controller sono accese.  
- Controllare che lo smart Phone sia connesso alla rete WiFi  
- Verificare la tua connettività di rete, controllare il router internet  
- Controllare la che la password WiFi inserita sia corretta

### Conformità Prodotto

**DICHIARAZIONE DI CONFORMITÀ UE SINTETICA**  
Il produttore Melchioni Ready S.r.l. dichiara che il tipo di apparecchiatura radio Smart Button Kit, Mod. HOM-POP-KIT (cod. 559593105) è conforme alla Direttiva 2014/53/UE. Il testo completo della dichiarazione di conformità UE è disponibile al seguente indirizzo Internet: <http://www.melchioni.it>.

Ai sensi della Direttiva 2012/19/UE del Parlamento Europeo e del Consiglio, del 4 luglio 2012, sui rifiuti di apparecchiature elettriche ed elettroniche (RAEE), la presenza del simbolo del bidone barrato indica che questo apparecchio non è da considerarsi quale rifiuto urbano; il suo smaltimento deve pertanto essere effettuato mediante raccolta separata. Lo smaltimento effettuato in maniera non separata può costituire un potenziale danno per l'ambiente e per la salute. Tale prodotto può essere restituito al distributore all'atto dell'acquisto di un nuovo apparecchio. Lo smaltimento improprio dell'apparecchio costituisce condotta fraudolenta ed è soggetto a sanzioni da parte dell'Autorità di Pubblica Sicurezza. Per ulteriori informazioni è possibile rivolgersi all'amministrazione locale competente in materia ambientale.



# Smart Button Kit

Command scenarios with a touch

*be smart, be wireless*  
**User Manual**

Code 559593105



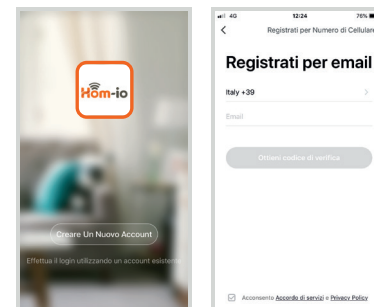
## App installation

Download the HOM-IO app from the App Store or Google Play. Record the account on your app.



## Registration and login

1. Access the "HOM-IO" app from your smartphone.
2. Register and log in.



Discover the full range on: [www.hom-io.it](http://www.hom-io.it)

## Specifications

### PoP Button

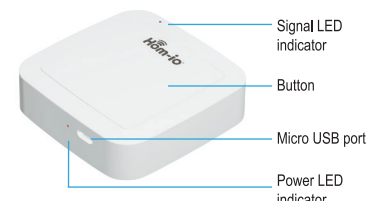
1. Technology: Bluetooth
2. Battery type / Duration: Rechargeable LIR2450 3.6V / ~ 4 months
3. LED: 1 red status LED / 1 blue Bluetooth status LED
4. Power supply: Micro USB (5V / 1A) for charging
5. Reset / association settings: press the button for 20 seconds until the blue LED flashes
6. Dimensions: 60x60x15 mm / Weight: 38g with battery
7. Operating temperature: 0 °C - 45 °C
8. Battery recharge: via Micro USB, full charge in 1-2 hours

### Bluetooth Gateway

1. Technology: WiFi + Bluetooth
2. LED: 1 red status LED / 1 blue Bluetooth status LED
3. Power supply: Micro USB (5V / 1A)
4. Reset / Association settings: press the reset button for at least 5 seconds until the red LED flashes quickly
5. Dimensions: 60x60x15 mm / Weight: 34g
6. Operating temperature: 0 °C - 45 °C

## Product description

### PoP Button



### Bluetooth Gateway



## Introduction

The Smart Button Kit offers a simple and reliable way to control all your smart devices. A simple tap is all it takes to control all things smart.

### In this Package

- |                          |                          |
|--------------------------|--------------------------|
| 1 x Pop Button           | 1 x 5v / 1A Power Supply |
| 1 x Rechargeable battery | 1x Micro USB Chord       |
| 1 x Smart Gateway        | 1x Manual                |

### Before Setup

Before starting, make sure that you have inserted the battery into the Pop Button and that you have connected the Gateway to the power supply.

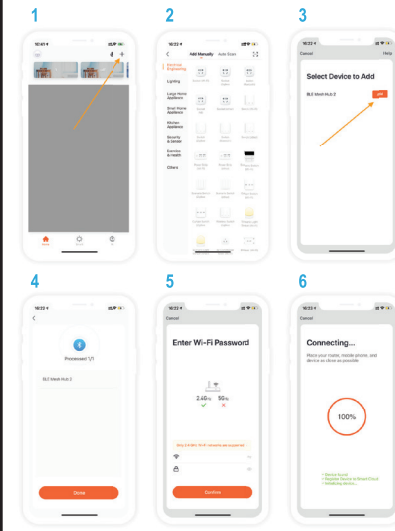
### Important Notice

- Keep the devices away from water
- **The rechargeable battery should not be charged with third-party charger. Use the MicroUSB for recharging.**
- For effective usage, the Smart Hub must have stable power supply and reliable internet connection.
- Strong magnetic fields may influence the connection range and effectiveness of the devices.

## Pair the Gateway

- Connect the Bluetooth Gateway to power supply through Micro USB
- After boot-up, both red and blue indicator light on the gateway will blink, indicating pairing mode
- If the indicator lights are not blinking, press the reset button for over 5 seconds then release, to put the Gateway into pairing mode
- Follow the instructions shown in the screenshots on the next page to complete the process

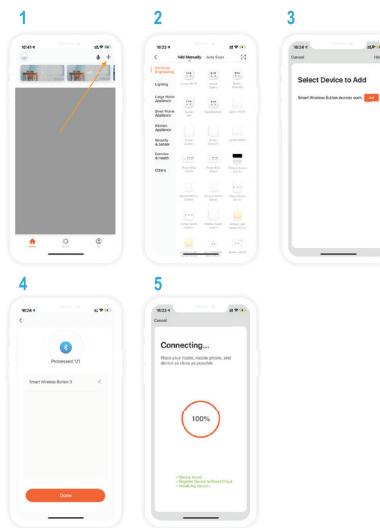
- 1 Tap "+" at top-right to add new device.
- 2 Select "Smart Bluetooth" and then "WiFi Bluetooth Gateway".
- 3 Tap "Add" to add the Gateway.
- 4 Tap "+" after finding the Gateway.
- 5 Input WiFi name and password, then tap "Confirm".
- 6 Wait until pairing is done. You may rename the device right after.



## Pair the Pop Button

- Open the Pop Button's battery cover (you may use a coin to), install the battery correctly, then close the battery cover
- The blinking blue indicator light means that the Pop Button is in pairing mode
- If the blue indicator light is not blinking, press the button for over 20 seconds then release, to put the Pop Button into pairing mode.
- Follow the instructions shown in the screenshots on the next page to complete the process

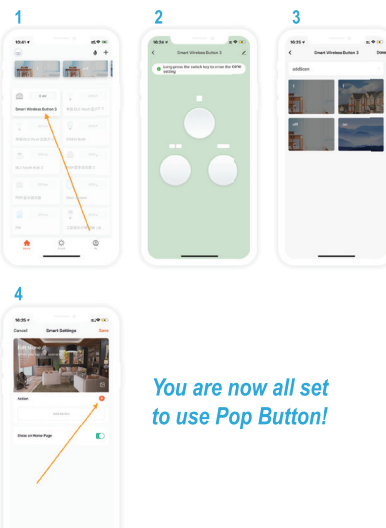
- 1 Tap "+" at top-right to add new device.
- 2 Select "Bluetooth Accessories" and then "Scenario Button".
- 3 Tap "Add" to add the Pop Button.
- 4 After confirming the app will display the button, press "+" and proceed.
- 5 Wait until pairing is done. You may rename the device right after.



## Set up the Pop Button

- Enter the Pop Button UI by tapping the Pop Button device tab on app homepage
- Long press any of the 3 buttons on the UI to enter scenario assignment screen
- Assign an existing scenario by tapping that scenario, OR create a new scenario by tapping ADD SCENE at the top of the screen
- Finish assigning the scene to the gesture by tapping SAVE at the top-right corner
- Finish assigning all 3 gestures (or assign the other gestures later)
- Follow the instructions shown in the screenshots on the next page to complete the process

- 1 Tap the Pop Button tab in the device list.
- 2 Long press any of the 3 buttons on the UI to enter scenario assignment screen.
- 3 Assign an existing scenario to the gesture by tapping it, or create a new scenario by tapping "ADD scene".
- 4 Program the scenario by tapping the "+" icon and add desired device functions.



**You are now all set to use Pop Button!**

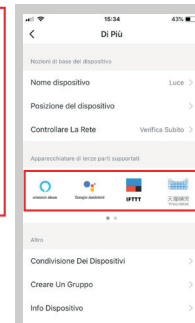
## Connect the Hom-io App to the voice assistants

Download the "Amazon Alexa" or "Google Home" App to be able to vocally control the devices that support these functions, loaded in the Hom-io app. Supported voice control devices are identified by the "Works with Amazon Alexa" and "Works with the Google Assistance" logos. Supported devices installed in the Hom-io app will be automatically registered for voice control. Always perform a device update in the voice assistant apps for safety.

**For Alexa select "Skill and play" and search for "Hom-io" or "Smart Life".**

**For Google "+ button", "configure device", "compatible with Google" and search for "Hom-io" or "Smart Life".**

**Connect with the credentials of the Hom-io APP.**



## FAQ

1. **What devices can I control?**  
All the Hom-IO product range ([www.hom-io.it](http://www.hom-io.it)) and all devices compatible with the **Tuya** platform (Smart Life).
2. **What should I do if I do not control the device?**  
Verify that the device is switched on and well positioned, that it is not too far from your WiFi router and the phone is on same WiFi network.
3. **Can I control devices in 3G / 4G?**  
The bulbs / adapter / controller and the lamp are required smartphone for the first configuration, it will then be possible control devices remotely even with a cellular network.
4. **What to do when the configuration is not good end?**  
You can:
  - Check whether light bulbs / adapter / controller are switched on
  - Check that the smart phone is connected to the WiFi network
  - Check your network connectivity, check the internet router
  - Check that the WiFi password entered is correct

## Product compliance

**SIMPLIFIED EU DECLARATION OF CONFORMITY**  
Hereby, manufacturer Melchioni Ready S.r.l. declares that the radio equipment type Smart Button Kit, Mod. HOM-POP-KIT (code 559593105) is in compliance with Directive 2014/53/EU. The full text of the EU declaration of conformity is available at the following internet address: <http://www.melchioni.it>

According to Directive 2012/19/EU of the European Parliament and of the Council, of 4 July 2012, on waste electrical and electronic equipment (WEEE), the presence of the crossed-out bin symbol indicates that this appliance is not to be considered as urban waste: its disposal must therefore be carried out by separate collection. Disposal in a non-separate manner may constitute a potential harm to the environment and health. This product can be returned to the distributor when purchasing a new device. Improper disposal of the appliance constitutes misconduct and is subject to sanctions by the Public Security Authority. For further information, contact the local administration responsible for environmental matters.

