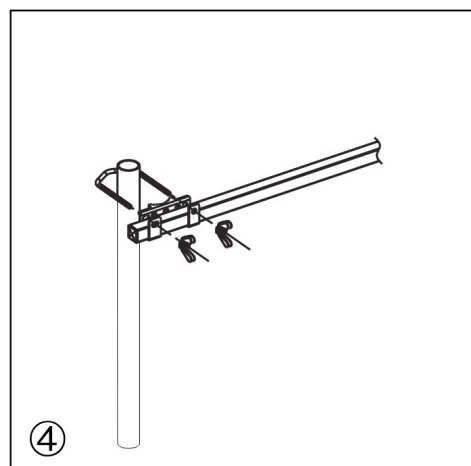
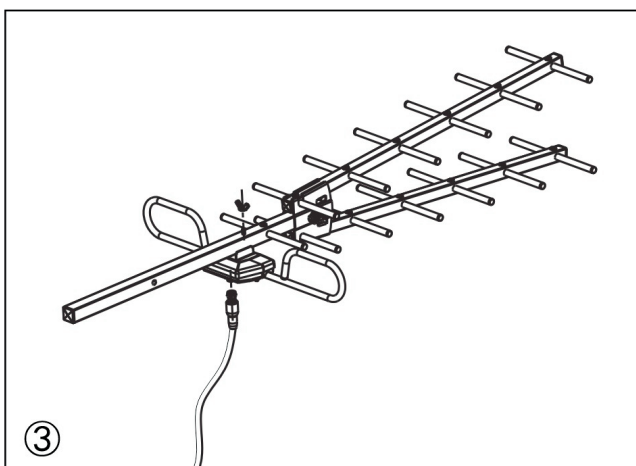
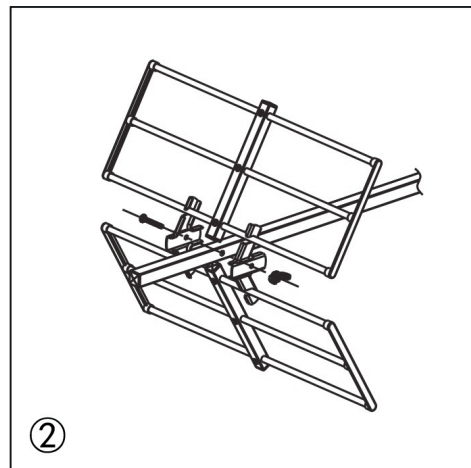
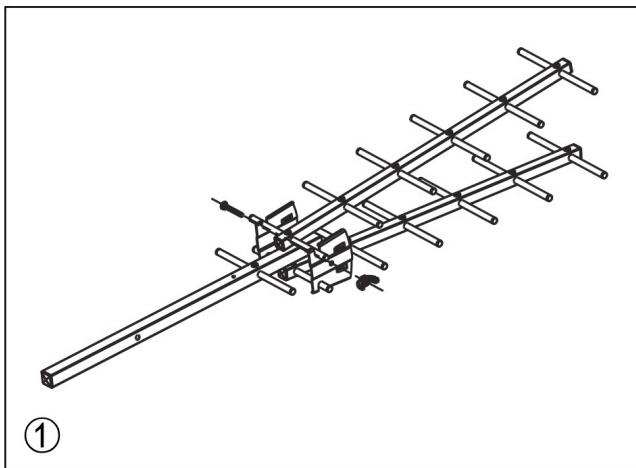
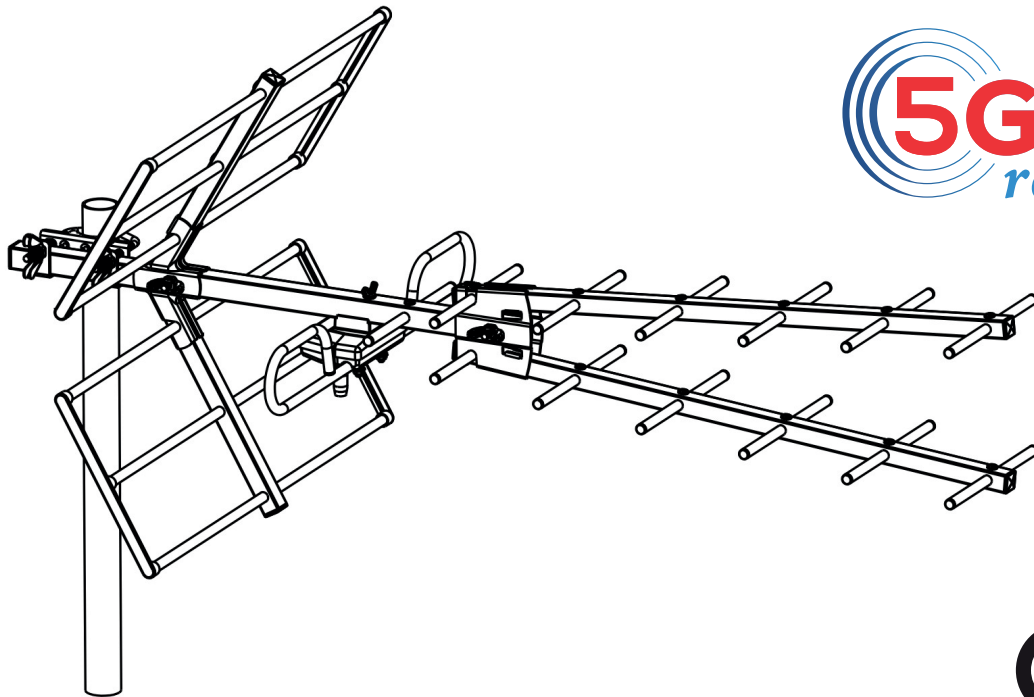




Doppia UHF CH 21-48 15 Elementi
Double UHF CH 21-48 15 Elements

ZTL-39495G

Cod. 559573508





Doppia UHF CH 21-48 15 Elementi
Double UHF CH 21-48 15 Elements

ZTL-39495G
Cod. 559573508

CARATTERISTICHE

Numero elementi: 15
Banda: UHF
Canali: 21-48
Guadagno: 13 dB
Impedenza: 75 Ohm
Frequenza di lavoro: 470-694 Mhz
Rapporto A/D: >15 dB
Apertura O/V: O 32° / V 35°

Materiale: Alluminio tubolare
Pastiche: ABS Bianche
Confezione: in imballo singolo di cartone
Master: 10 pz
Dimensioni Antenna (A x L x P): 430 x 400 x 880 mm
Dim. imballo multiplo (A x L x P): 530 x 515 x 370 mm
Peso antenna / imballo multiplo: 0.98Kg / 11 Kg

Smaltimento prodotto



Ai sensi della Direttiva 2012/19/UE del Parlamento Europeo e del Consiglio, del 4 luglio 2012, sui rifiuti di apparecchiature elettriche ed elettroniche (RAEE), la presenza del simbolo del bidone barrato indica che questo apparecchio non è da considerarsi quale rifiuto urbano: il suo smaltimento deve pertanto essere effettuato mediante raccolta separata. Lo smaltimento effettuato in maniera non separata può costituire un potenziale danno per l'ambiente e per la salute. Tale prodotto può essere restituito al distributore all'atto dell'acquisto di un nuovo apparecchio. Lo smaltimento improprio dell'apparecchio costituisce condotta fraudolenta ed è soggetto a sanzioni da parte dell'Autorità di Pubblica Sicurezza. Per ulteriori informazioni è possibile rivolgersi all'amministrazione locale competente in materia ambientale.

FEATURES

Number of elements: 15
Band: UHF
Channels: 21-48
Gain: 13 dB
Impedance: 75 Ohms
Working frequency: 470-694 Mhz
A/D ratio: >15 dB
H/V opening: H 32° / V 35°

Material: Tubular aluminum
Pasthes: White ABS
Packaging: in single cardboard box
Masters: 10 pcs
Antenna dimensions (H x W x D): 430 x 400 x 880 mm
Multipack size (H x W x D): 530 x 515 x 370 mm
Antenna / Multiple packing weight: 0.98Kg / 11 Kg

Product disposal



According to Directive 2012/19/EU of the European Parliament and of the Council, of 4 July 2012, on waste electrical and electronic equipment (WEEE), the presence of the crossed-out bin symbol indicates that this appliance is not to be considered as urban waste: its disposal must therefore be carried out by separate collection. Disposal in a non-separate manner may constitute a potential harm to the environment and health. This product can be returned to the distributor when purchasing a new device. Improper disposal of the appliance constitutes misconduct and is subject to sanctions by the Public Security Authority. For further information, contact the local administration responsible for environmental matters.